

CEx-wdm 模块

特点

- 自动光学对中
- 双向传输
- 光路无胶
- 低插损/高隔离度;
- 薄膜滤波技术
- 符合 RoHS



应用

T&S 的 CEx 波分复用系列是为下一代无源光网络 (NG-PON) 设计的, 这是一种与 GPON 共存于同一 ODN 上的新型光接入系统。我们的 CEx 波分复用模块, 包括 GPON、XG-PON、NG-PON2 和 OTDR, 旨在适应 NG-PON1 和 NG-PON2-TWDM 波长, 以最大限度地提高光分配网络的密度和速度。

技术规格

| 参数 | 单位 | 数值/技术参 |
|---------------|---|-----------------------|
| 工作波长范围 | nm | 1260~1660 |
| GPON Bands | 工作波长 | 1290~1330 & 1480~1500 |
| | 插入损耗* | ≤1.3 |
| | 隔离度@XG-PON bands & NG-PON2bands & OTDR bands | ≥35 |
| XG-PON Bands | 工作波长 | 1260~1280 & 1575~1581 |
| | 插入损耗* | ≤1.6 |
| | 隔离度@GPON bands & NG-PON2bands & OTDR bands | ≥35 |
| NG-PON2 Bands | 工作波长 | 1524~1544 & 1596~1625 |
| | 插入损耗* | ≤1.8 |
| | 隔离度@GPON Bands & XG-PON bands & OTDR bands | ≥40 |
| OTDR Bands | 工作波长 | 1640~1660 |
| | 插入损耗* | ≤2.2 |
| | 隔离度@GPON Bands & XG-PON bands & NG-PON2 bands | ≥35 |
| 通道抖动 | dB | ≤0.3 |
| 回波损耗 | dB | ≥45 |
| 方向性 | dB | ≥45 |
| 偏振相关损耗 | dB | ≤0.2 |
| 偏振模色散 | Ps | ≤0.2 |
| 最大输入功率 | mW | ≥300 |

深圳太辰光通信股份有限公司

深圳市坪山区锦绣中路 8 号太辰光通信科技园

0755-32983688 | info@china-tscom.com | www.china-tscom.com



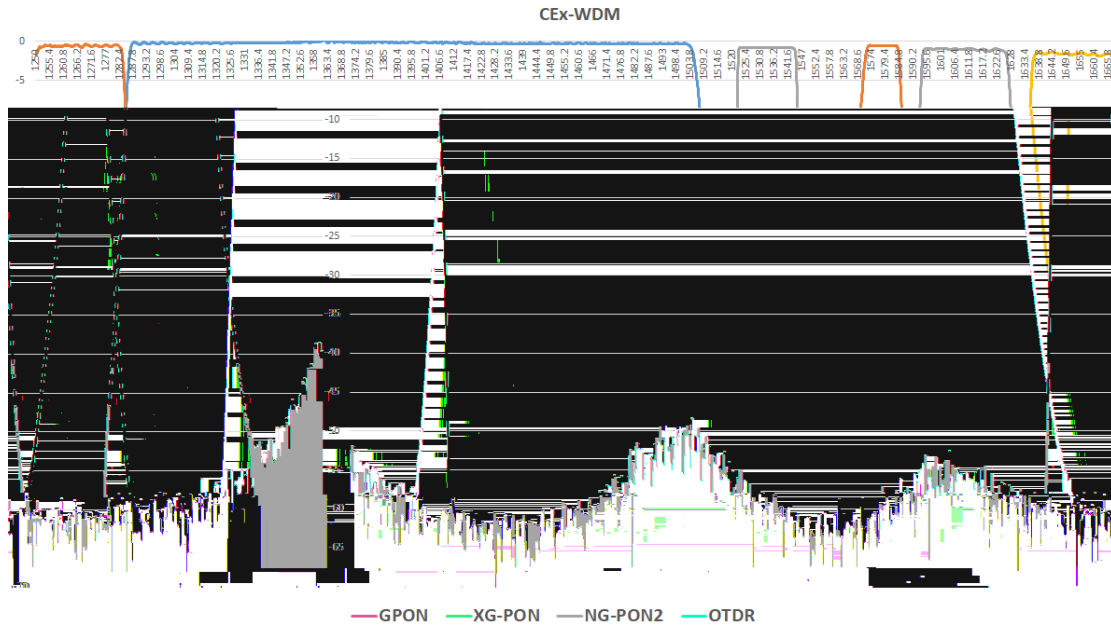
| | | |
|------|----|---|
| 光纤类型 | / | 可定制 |
| 光纤长度 | m | 1.0 或客户指定长度 |
| 接头类型 | / | 可指定接头类型 |
| 工作温度 | °C | -5 ~ +70 |
| 存储温度 | °C | -40 ~ +85 |
| 封装尺寸 | mm | L100 x W80 x H10 (ABS 盒) 或 L60 x W50 x H7.0 (金属盒) |

Note:

- 上述插入损耗包含接头损耗。
- 可定制封装尺寸。

光谱测试图

Type A:



Type B:

